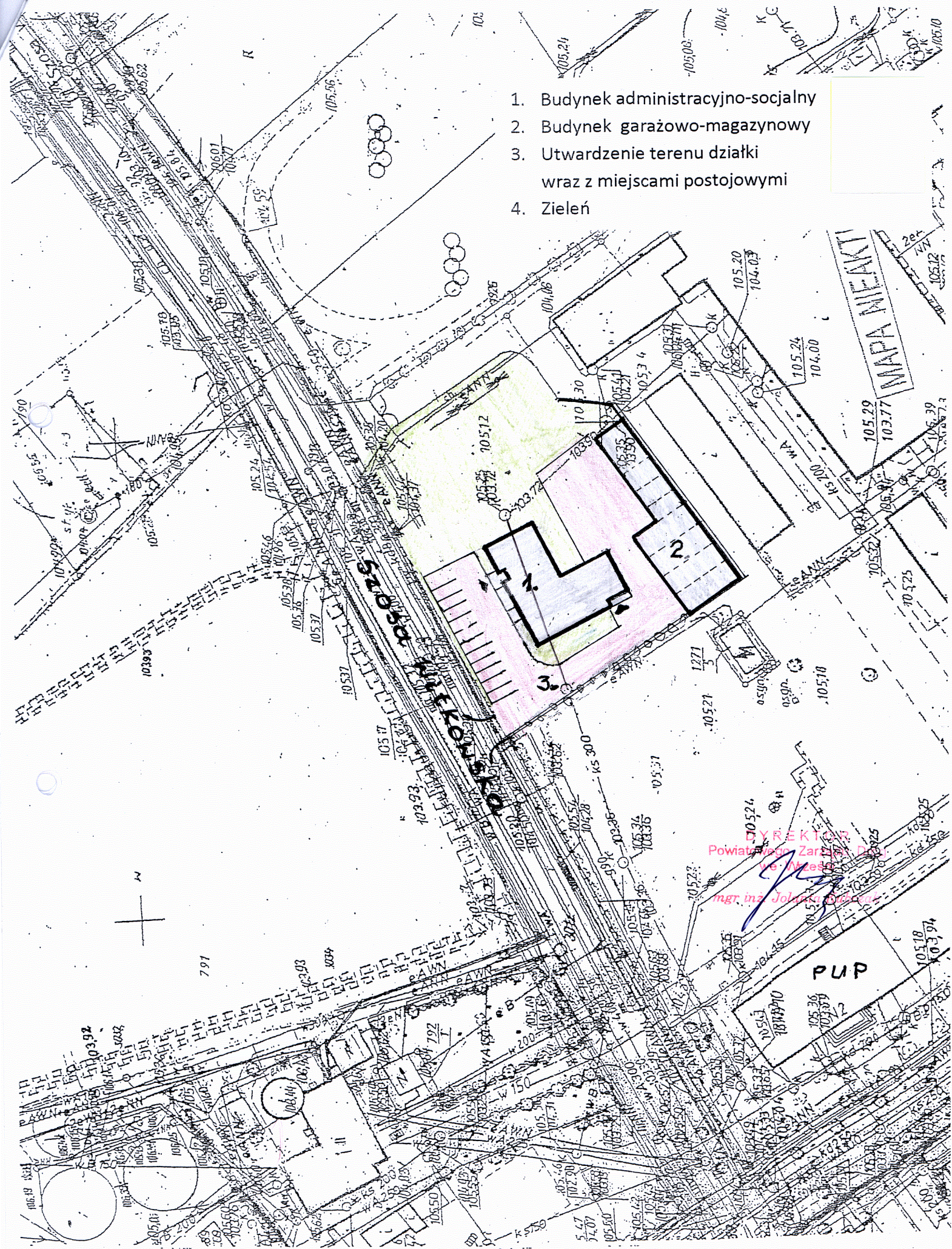
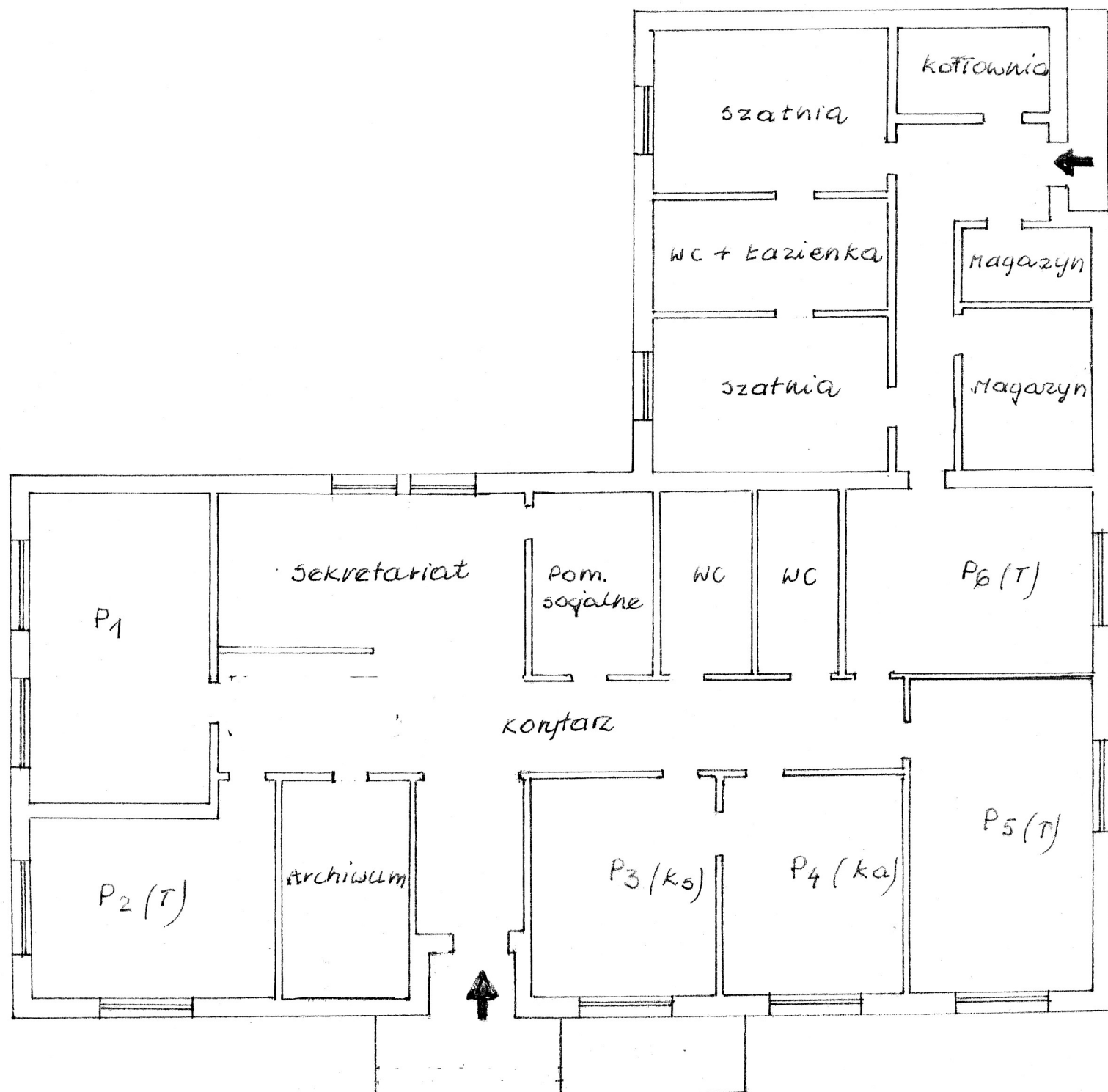


PLAN ZAGOSPODAROWANIA TERENU SIEDZIBA PZD

1. Budynek administracyjno-socjalny
2. Budynek garażowo-magazynowy
3. Utwardzenie terenu działki wraz z miejscami postojowymi
4. Zieleń



BUDYNEK ADMINISTRACYJNO - SOCJALNY
- PLAN POMIESZCZEŃ



DYREKTOR
Powiatowego Zarządu Dróg
w Wżeśni
[Signature]
mgr inż. Jolanta Kubezak